

LIPRON

**CONFIGURAZIONE
MINIMA**

**LIBERA
PROFESSIONE
WEB**

Progetto: ASL AT DI ASTI

Data di emissione: gennaio 2013
Data 2ª revisione: febbraio 2014

Indice

1. CONFIGURAZIONE MINIMA RICHIESTA DEL PC	3
2. CONFIGURAZIONI RICHIESTE PER BROWSER	3
3. IMPOSTAZIONE DEL BLOCCO POPUP	8
4. CONFIGURAZIONI RICHIESTE PER TABLET	10

1. Configurazione minima richiesta del PC

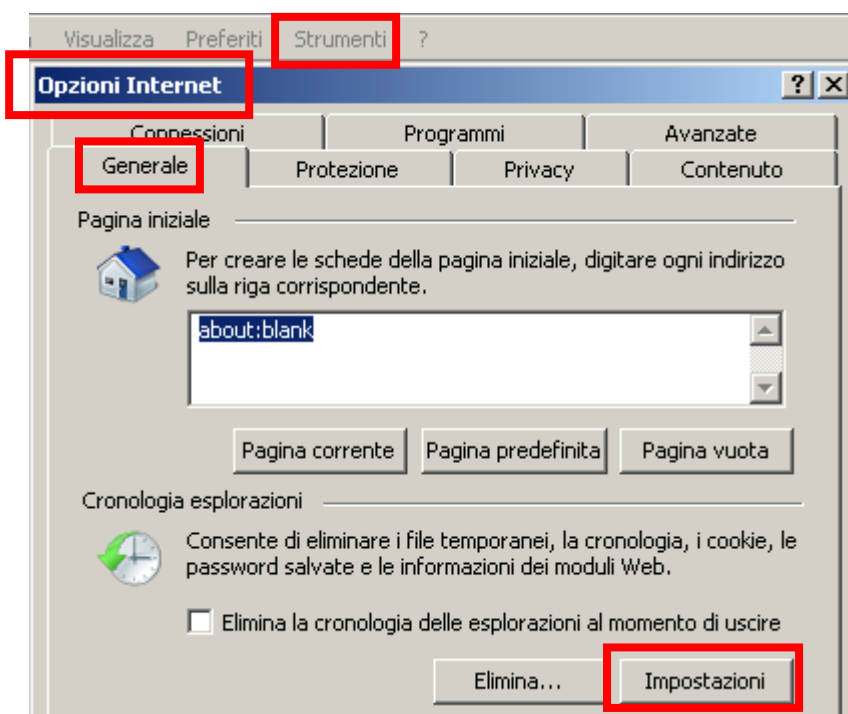
Per il corretto funzionamento del modulo LIPRON sulla postazione lavoro è richiesta la presenza delle seguenti specifiche:

- Sistema Operativo Microsoft Windows 2K o superiore
- Versione Microsoft Internet Explorer v.7.0 o superiore

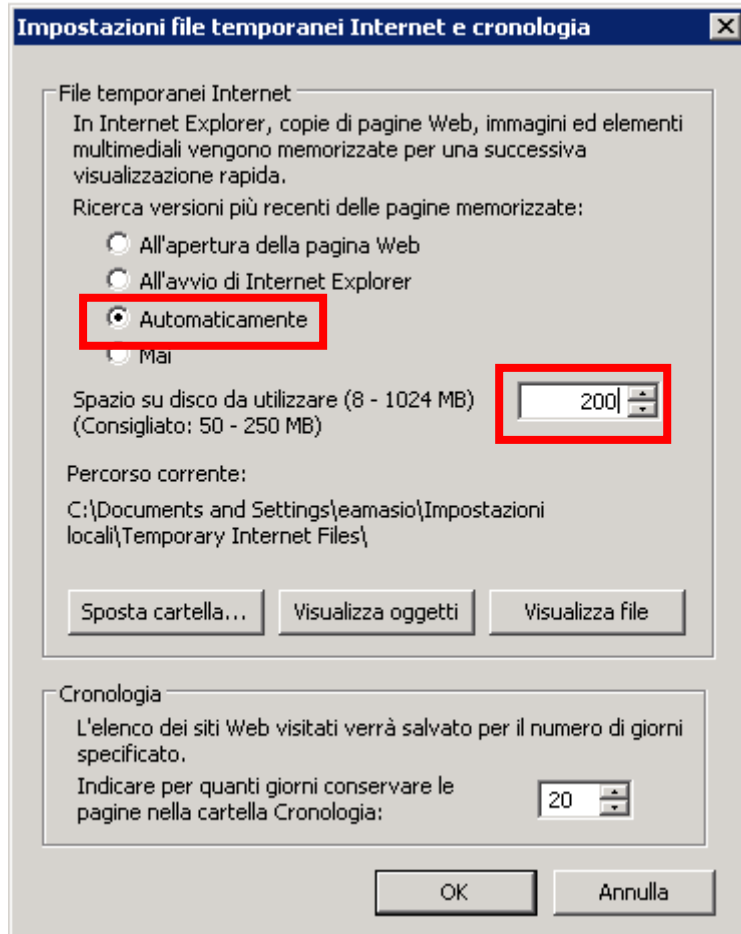
2. Configurazioni richieste per Browser

Per ottimizzare la configurazione del browser del proprio computer all'utilizzo del modulo LIPRON procedere nel seguente modo:

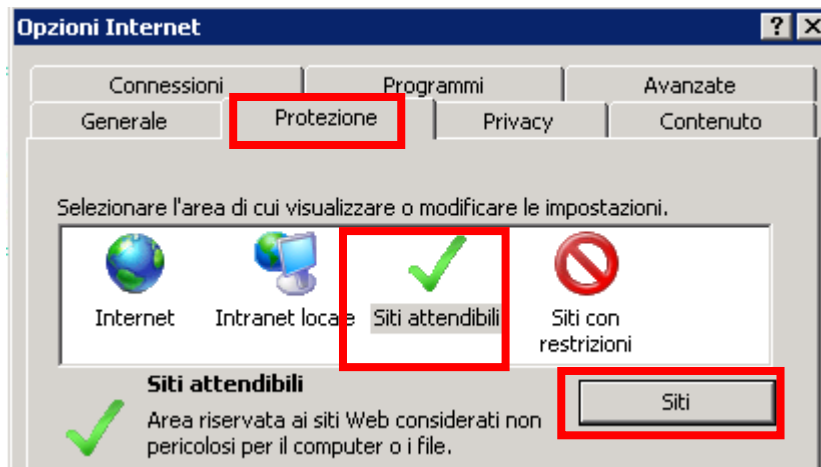
- Scegliere all'interno del menù della barra di navigazione internet la voce **"Strumenti"**, **"Opzioni Internet"** e posizionarsi sulla pagina **"Generale"**.



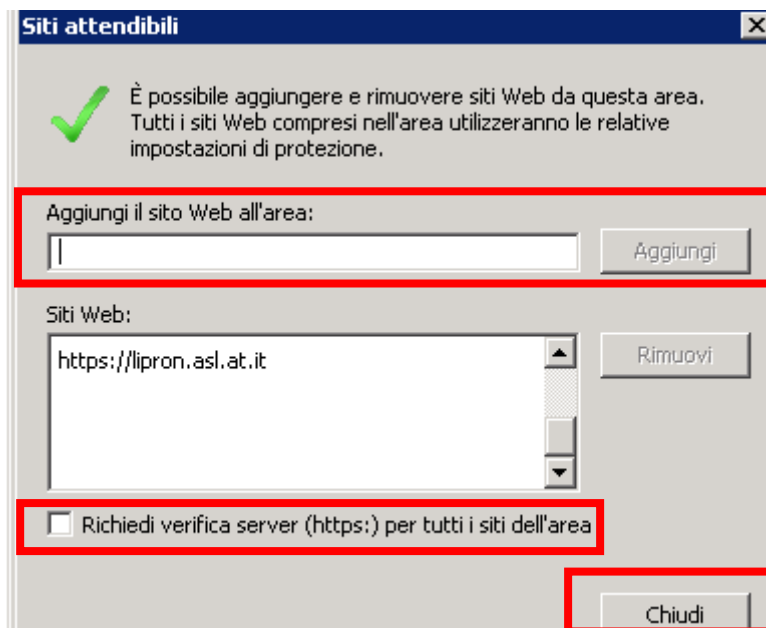
- b. Premere poi su **“Impostazioni”**, nella schermata che si apre (vedi sotto) inserire la spunta sulla voce **“Automaticamente”**, impostare lo **“Spazio su disco da utilizzare”** almeno **150 Mb** e premere il tasto **“Ok”**.



- c. Scegliere la voce **“Protezione”**, cliccare sull'icona **“Siti Attendibili”** e poi su **“Siti”**.

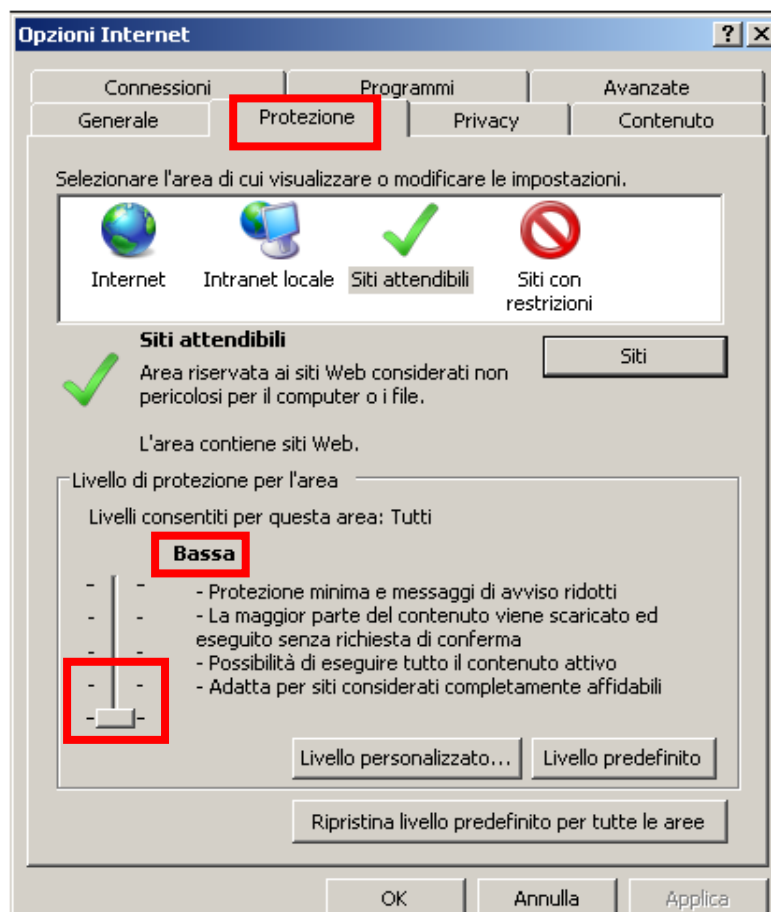


- d. Nella schermata che si apre togliere se è inserita la spunta sulla voce **“Richiedi verifica server (https:) per tutti i siti dell’area”**.

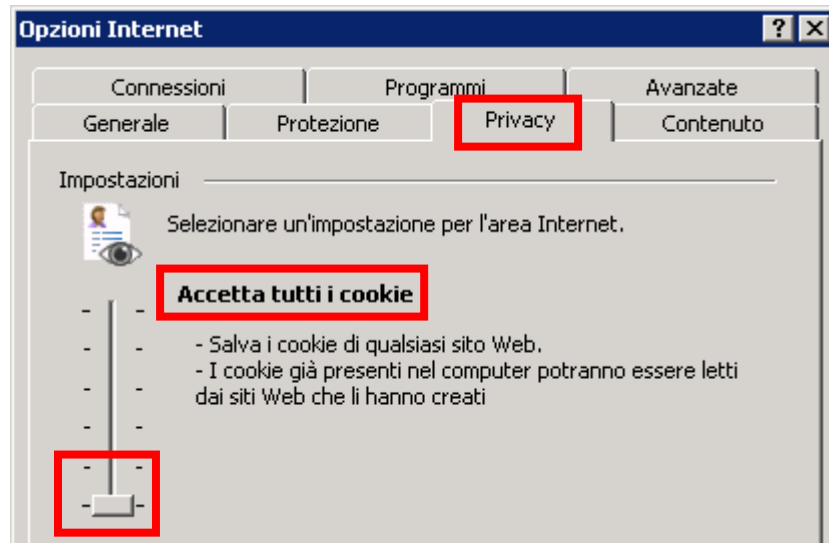


Dopodiché inserire il seguente link: **“http//lipron.asl.at.it”**, premere poi il tasto **“Aggiungi”** e cliccare su **“Chiudi”**.

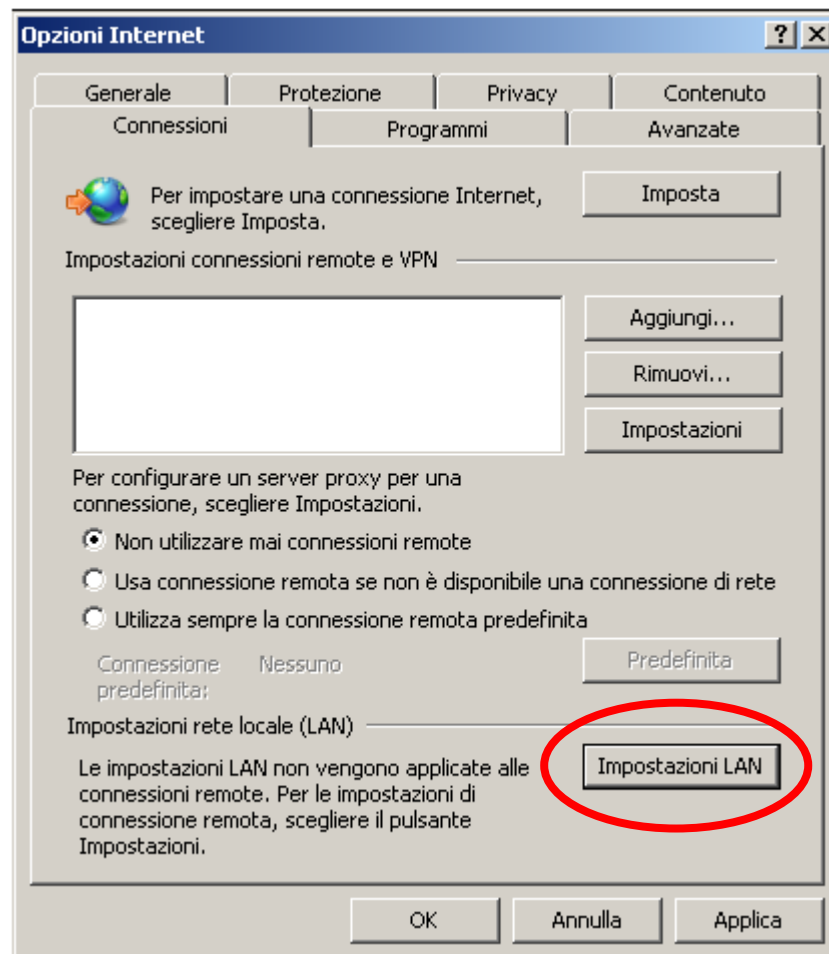
- e. Poi configurare il **“Livello di protezione per l’area”** in **Bassa**.



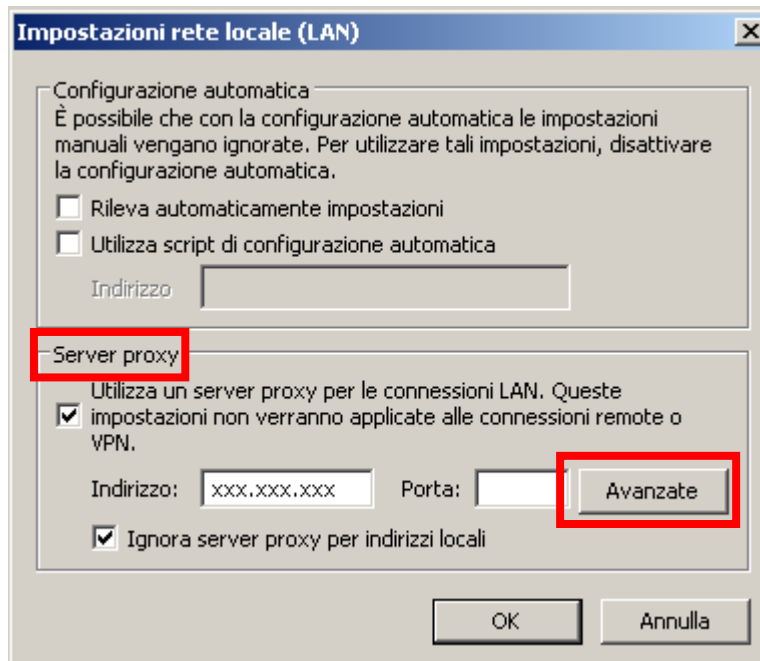
- f. Scegliere la pagina “**Privacy**”, ed impostare “**Accetta tutti i cookie**” e cliccare su “**Applica**”:



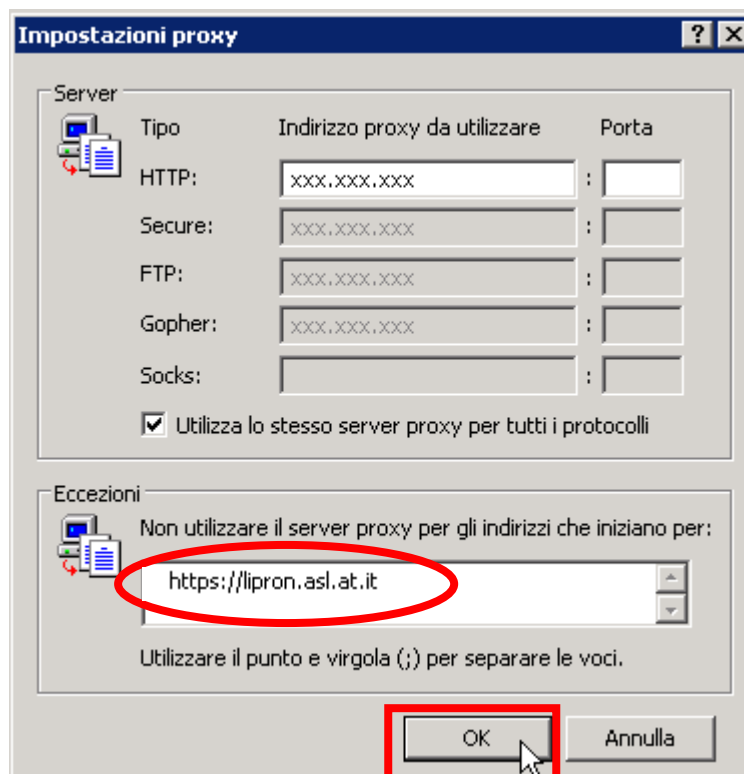
- g. Solamente se è presente un indirizzo di server proxy scegliere la pagina “**Connessioni**” e cliccare il tasto “**Impostazioni LAN**”



Premere quindi su **“Avanzate”**



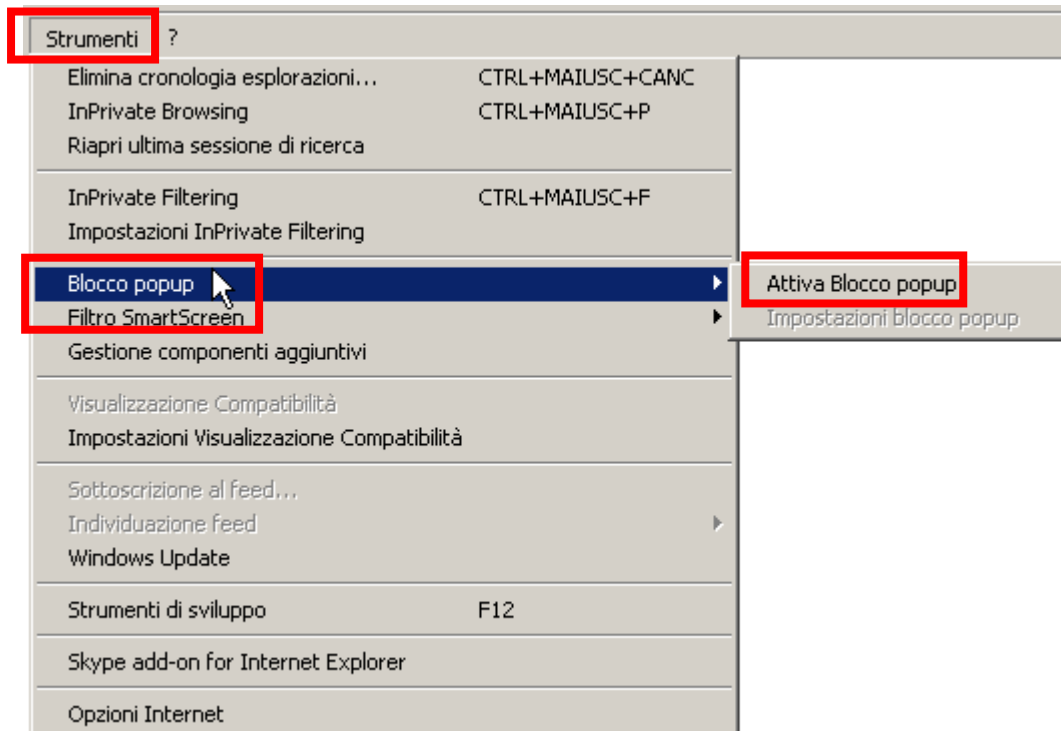
Aggiungere l’indirizzo d’eccezione **“http//lipron.asl.at.it”** nel campo **“Non utilizzare il server proxy per gli indirizzi che iniziano per:”**



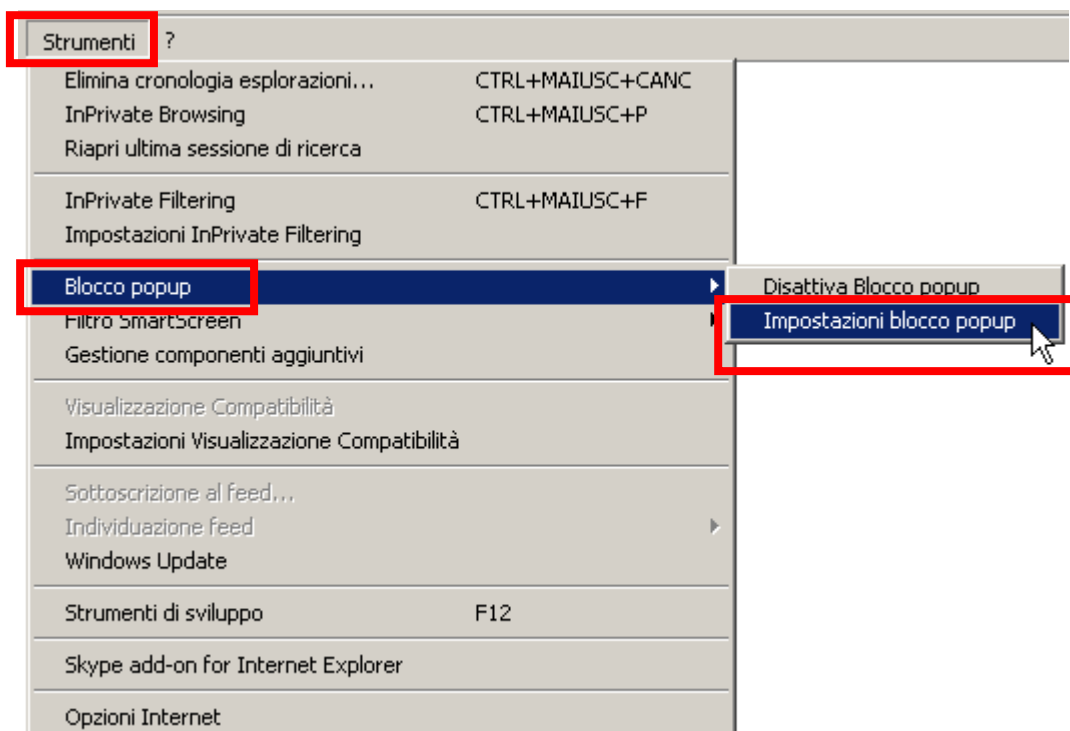
Infine premere il tasto **“Ok”**.

3. Impostazione del Blocco popup

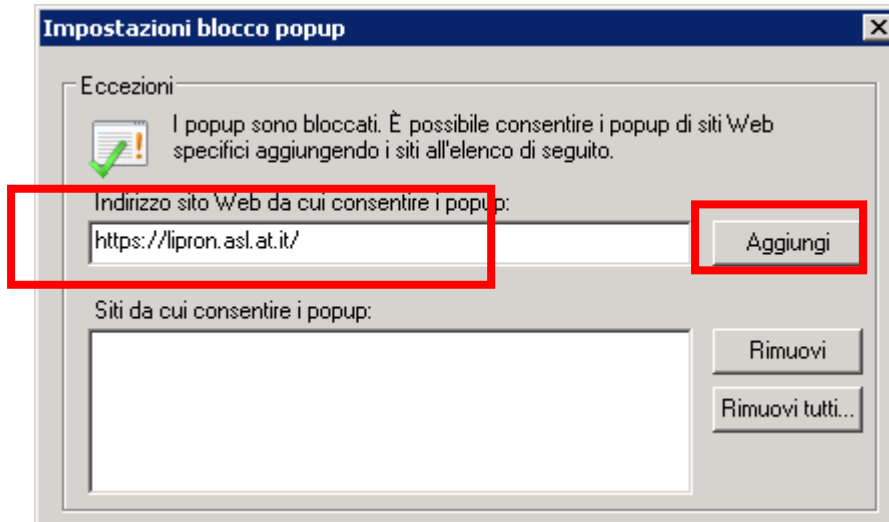
Premere sul tasto “**Strumenti**” nella pagina di Internet Explorer e selezionare la voce “**Blocco popup**”, dopo nella tendina che compare premere su “**Attiva blocco popup**”.



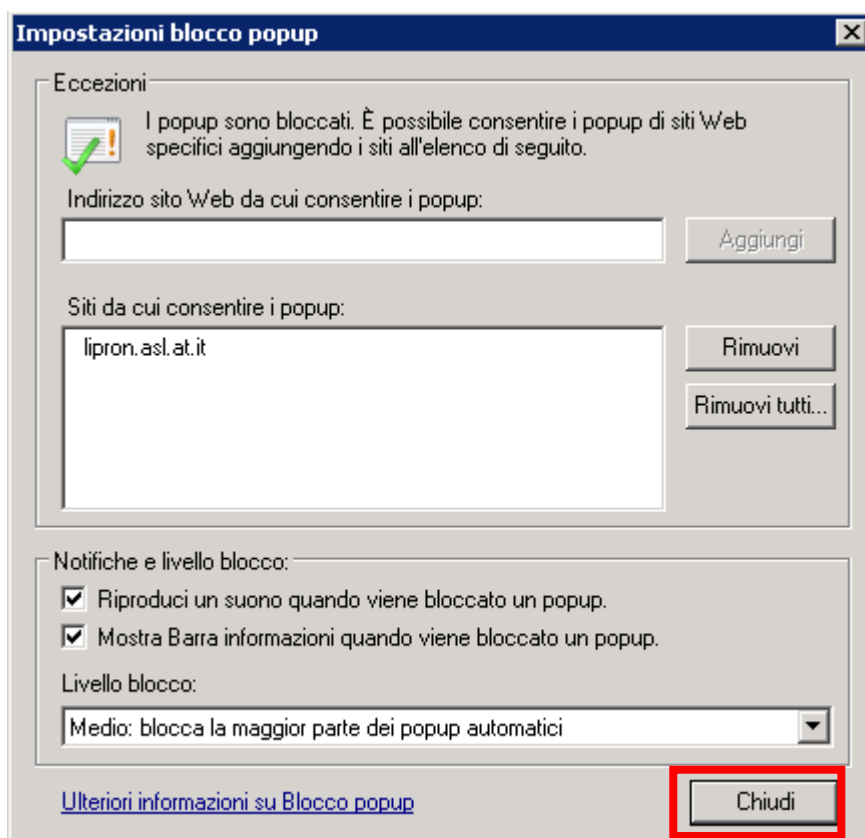
Ritornare poi su “**Strumenti**” selezionare di nuovo la voce “**Blocco popup**”, e nella tendina che compare premere su “**Impostazioni blocco popup**”.



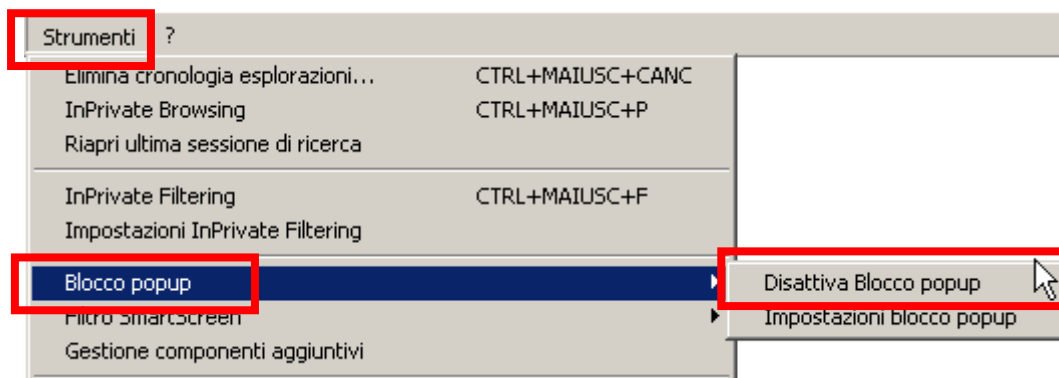
Nella schermata che si apre inserire il sito <http://lipron.asl.at.it> nel campo "Indirizzo sito Web da cui consentire i popup" e poi premere su "Aggiungi".



Dopodiché il sito <http://lipron.asl.at.it> passa nel campo sottostante. Premere infine sul tasto "Chiudi" per salvare e uscire.



Infine tornare sul tasto **“Strumenti”** nella pagina di Internet Explorer e selezionare la voce **“Blocco popup”**, dopo nella tendina che compare premere su **“Disattiva blocco popup”**.



4. Configurazioni richieste per Tablet

I tablet supportati fino ad ora sono esclusivamente quelli basati su sistema Apple o Android. Per il corretto funzionamento dell'applicativo è necessario installare il browser gratuito Opera che si può trovare all'indirizzo <http://www.opera.com/it/tablet>.



In caso si verificano ulteriori problemi rivolgersi al numero HEPDESK 0141/484500ure via e-mail all'indirizzo: helpdesk@asl.at.it